

Spenden konkret

Ich spende regelmäßig ab:

_____ (Datum)

_____ EUR - Überweisung

- monatlich vierteljährlich
 jährlich halbjährlich

Name, Vorname

Straße, Hausnummer

PLZ, Ort

Datum, Unterschrift

Wichtige Hinweise:

Bei regelmäßigen Spenden, bitten wir Sie, die Spendenzusage auszufüllen und an das Evangelisch-Lutherische Pfarramt Lauter zu senden.

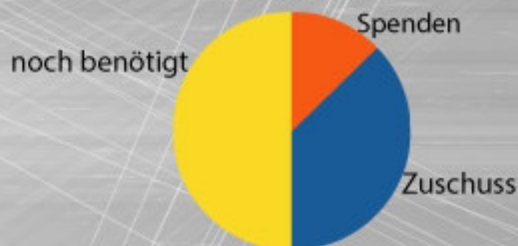
Die Kirchgemeinde ist berechtigt Spendenbescheinigungen auszustellen. Deshalb geben Sie bei Ihrer Überweisung bitte Ihre Adresse mit an.

Sie können Ihre Spende bis zu einer maximalen Höhe von 20 % Ihres Einkommens steuerlich geltend machen.

Spendenstand

Spenden seit Sommer 2018 bis Ende November 2019:

170.000 €



Unsere nächsten Ziele:

- » Erarbeitung einer Finanzierung
- » Vorbereitung der Bauanträge und Antragszuschüsse

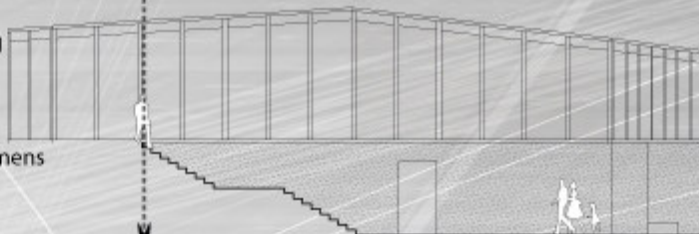
Herzlichen Dank an alle, die uns auf unserem Weg zum Neubau des Gemeindehauses begleiten und unterstützen.

Christian Kaufmann

Christian Kaufmann
Vors. des Kirchenvorstandes

Jürgen Stiehler

Jürgen Stiehler
Vors. des Bauausschusses



Unterstützer gesucht...



Wir bauen ein Gemeinde-Haus in Lauter



Ev.-Lutherische
Kirchgemeinde Lauter

Neue Möglichkeiten

Im neuen Gemeindehaus freuen wir uns auf:

ein vielgestaltiges Gemeindeleben aller Generationen unter sehr guten äußeren Bedingungen

Räume, in denen sich Kinder und Jugendliche entfalten und wohlfühlen können

Barrierefreiheit

großzügige, helle und einladende Räume für Seniorenkreise, den Konfirmandentag, das Kirchenkaffee u.v.m.

eine gut nutzbare Küche in Ebene der Veranstaltungsräume

eine schon durch die Architektur erkennbare Offenheit des Hauses

die Möglichkeit Gastgeber zu sein, für Menschen der Stadt und der Region

verschiedene kulturelle Veranstaltungen

Darüber hinaus ermöglicht das neue Gebäude:

Trauerfeiern für Konfessionslose

Familienfeiern und andere Feste in einem angenehmen Ambiente

eine erhebliche Senkung der Heizkosten

Unterstützung

Wir freuen uns über Ihre finanzielle Unterstützung.

Es ist für die Planung unserer finanziellen Mittel sehr hilfreich, wenn wir wiederkehrende Zahlungseingänge verzeichnen.

Wir suchen daher viele Spender, die uns regelmäßig mit einem monatlichen Betrag unterstützen.

Uns ist bewusst, dass durch persönliche Veränderungen eine solche Spendenzusage zu jeder Zeit widerrufen werden kann.

Selbstverständlich freuen wir uns auch über jede einmalige finanzielle Zuwendung.

Bankverbindung

Wenn Sie uns unterstützen wollen, bitten wir um Ihre Spenden auf das Konto der Kirchgemeinde.

Bank für Kirche und Diakonie Ev.-Luth. Kirchgemeinde Lauter

IBAN DE53 3506 0190 1635 0000 11
Verwendungszweck: Neubau KGH

Anschrift/ Impressum

Evangelisch-Lutherische Kirchgemeinde Lauter
Pfarrstraße 2
08315 Lauter-Bernsbach
Tel.: 03771 256418
Fax: 03771 7224
Internet: www.kirche-lauter.de
E-Mail: kg.lauter@evlks.de

